



快速入门

下载eXe, 试用它并告知您的想法.

目前的eXe版本适用于Windows XP和Linux. 将来的版本会支持Mac OS 安装.

开始安装: 从Eduforge下载适当的软件包

<http://eduforge.org/projects/exe>

安装步骤: 请参阅用户手册中的安装说明:

<http://exelearning.org>

怎样贡献

- 到Eduforge注册加入此项目 - <http://eduforge.org/projects/exe>
- 您可经由我们的在线意见调查表格, 将喜欢, 不喜欢及对eXe将来发展方向的想法和建议告诉我们. http://exelearning.org/exe_survey
- 评估各iDevice的指导提示并告诉我们哪些地方需要改进.
- 发表您对开发iDevice的设想
- 告诉我们您所发现的程序错误.
- 我们欢迎好的整洁的程序码

如果您要报告问题, 发表iDevice的设想或提供反馈意见, 请访问项目网站: <http://exelearning.org>

The University of Auckland
Centre for Flexible and Distance Learning
Level 4, Fisher Bldg,
18 Waterloo Quadrant, Auckland
Private Bag 92019, Auckland,
New Zealand

Phone: 64 9 373 7999
Fax: 64 9 373 7940



THE eLEARNING XHTML 编辑器

开放源代码软件项目

EXE 项目网站
<http://exelearning.org>

开发团队EMAIL
exe@exelearning.org

项目基金来源于新西兰高等
教育委员会



eXe 简介

The elearning XHTML 编辑器 (exe) 是一个桌面编辑软件，用于协助教师及学术人员发表网页内容而不需要专业的网页制作知识(如HTML或XML)。eXe不是一个学习管理系统，而是一个制作elearning课件的编辑环境。

使用eXe，用户能建立适合他们授课内容的课程结构及灵活和容易维护的学习资源。

eXe项目致力于合作开发。其策略和开发功能需求的选择来自于新西兰高等教育部门代表所组成的用户团队。

eXe是一个开放源代码的软件项目，这就意味着它不仅可以从免费下载及使用，而且其程序代码是允许用户自行更改以适合各自机构的需要。eXe开发组欢迎任何机构有兴趣的人士参与投入；请参看小册子背后参与贡献发展此项目的不同方式。

制作课件内容

用eXe来制作课件内容是很容易的。

exe 分为两个功能区：辅助区和制作区。辅助区分为两个栏目：纲要栏用于展示建立你的课程内容结构；iDevice(instructional device 教学组件)栏含有一套内建的iDevice。iDevice 是用于构成课件的教学组件。如学习目的，是非题等。

使用纲要栏可添加模块，章节，单元来组成你的课程目录。你可以自行定义这些分类名称以符合你们自己的需要。选择一个iDevice会加上一个空白的iDevice到制作区以供输入内容。一个学习资源可包含几个或多个iDevice来有效地传授教学内容。

Tools菜单内有iDevice编辑器。你可用此创建自己的iDevice以便重复使用。

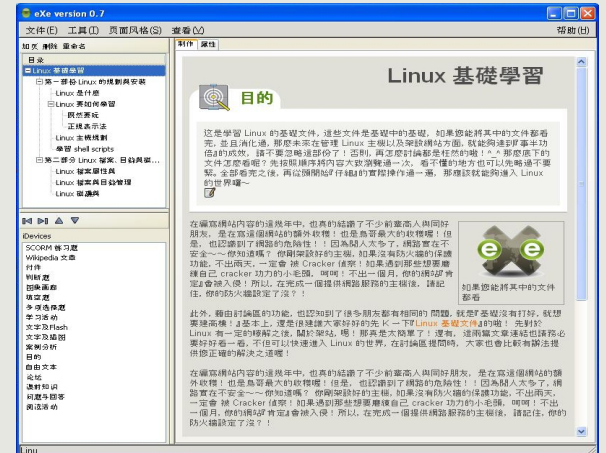
发表课件

用eXe制作的课件可输出成以下几种模式：

独立的网站- 这种输出可用来上载到你们机构的LMS(Learning Management System 学习管理系统)网络服务器上，或制作成CD或其它传播媒介。其网页包含课程内容及导航链接。

SCORM 1.2 - The Shareable Content Object Reference Model (SCORM) 共享内容物件模型输出 创建一个SCORM 1.2课件包。SCORM课件包可输入至任何SCORM相容的LMS(Learning Management System 学习管理系统)或教学资源贮存库。SCORM是一种国际认可的教学课件包装标准。

IMS 课件包 - IMS(Instructional Management System 教学管理系统) 课件包装是一种简单的内容包装标准，能与不同的学习管理系统及教学资源贮存库相兼容。



exe 编辑模式



exe 输出的课件内容